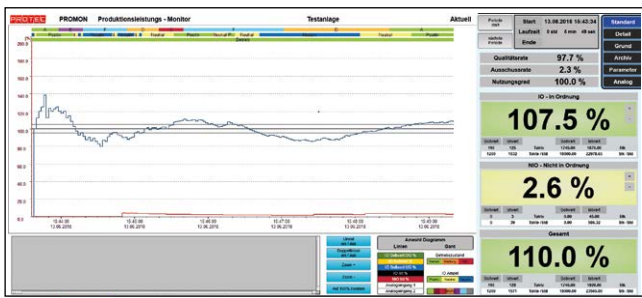


Die Herausforderung

Um Produktionsanlagen auf hohem Niveau betreiben zu können, benötigt der Fertigungsleiter den Echtzeitstatus und Vergangenheitswerte der Anlagen, die jederzeit einsehbar sind. Diese Transparenz ist die Grundlage dafür, gezielte Maßnahmen für mehr Effizienz und Nachhaltigkeit setzen zu können.

Die PROTEC-Lösung

- Echtzeiterfassung von Betriebsarten, Taktzahlen und Messwerten der Produktionsanlagen
- Produktspezifische Soll/Ist-Vergleiche mit Leistungstrendlinien, Grenzwerten und Ampelsystem
- Verlangsamungsgründe, Kennzahlen, Leistungsdaten und frei nutzbare, einstellbare Umrechnungswerte
- Übersichtliche Visualisierung mit Trendlinien, Leistungsdaten und Kennzahlen je Einzelanlage
- Gesamtübersicht über alle erfassten Anlagen mit Leitungsdaten
- Periodendarstellung, Periodenarchivierung, Kennzahlen und Messwerte zur Analyse
- Visualisieren und Analysieren beliebiger Messwerte und Produktionsdaten
- Skalierbare von der Einzelanwendung über den Industriebetrieb mit unterschiedlichsten Anlagen bis hin zur dezentralen Lösungen
- Ausbaubar bis zu einem kompletten Prozessleitsystem (Maschinen, Anlagen, Gebäude, Energiemonitor)



Benefit für unsere Kunden

- Produktionsleistung mit produktspezifischer Sollwertvorgabe übersichtlich überwacht und visualisiert
- Frühzeitige Erkennung von Taktverlangsamungen und dessen Verlangsamungsgründe
- Aufdecken von Schwachstellen und Steigerung der Produktivität
- Gesamtüberblick über alle erfassten Anlagen der gesamten Fertigung
- Leistungsanzeige für den Anlagenbediener mittels Ampelsystem

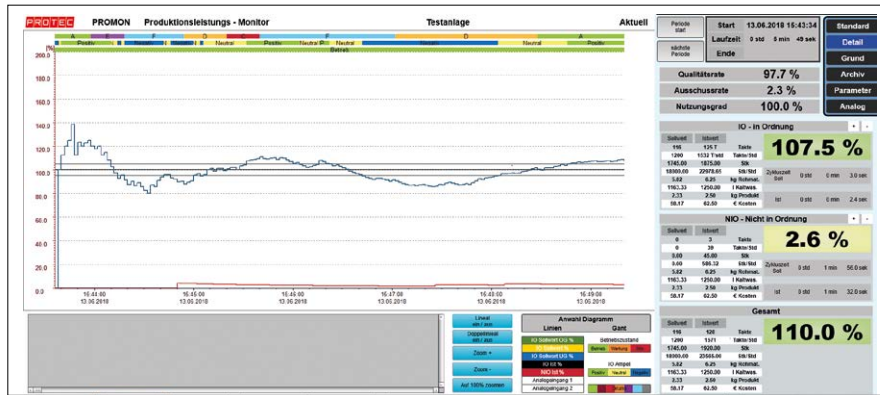
ProMon
Produktionsmonitor





Steuerungen +
Prozesstechnik

Protec Steuerungen + Prozesstechnik GmbH | Studa 1a | 6800 Feldkirch | Austria
T +43 5522 32461-0 | F +43 5522 32461-50 | office@protec.at | www.protec.at



PROTEC PROMON Produktionsleistungs - Monitor				Übersicht	
Testanlage Start: 07.06.2018 8:00:05 Laufzeit: 18 std 4 min 37 sek Ende: []	Anlage A98 Start: 07.06.2018 8:00:05 Laufzeit: 18 std 4 min 37 sek Ende: []	Linie 14 Start: 07.06.2018 8:00:05 Laufzeit: 18 std 4 min 37 sek Ende: []	Bestückung 1.OG Start: 07.06.2018 8:00:05 Laufzeit: 18 std 4 min 37 sek Ende: []	Handmontage H1 Start: 07.06.2018 8:00:05 Laufzeit: 18 std 4 min 37 sek Ende: []	Verpackung V3 Start: 07.06.2018 8:00:05 Laufzeit: 18 std 4 min 37 sek Ende: []
IO - In Ordnung: 107.5 %	IO - In Ordnung: 92.0 %	IO - In Ordnung: 101.0 %	IO - In Ordnung: 98.0 %	IO - In Ordnung: 107.0 %	IO - In Ordnung: 87.0 %
NIO - Nicht in Ordnung: 2.6 %	NIO - Nicht in Ordnung: 0.5 %	NIO - Nicht in Ordnung: 4.0 %	NIO - Nicht in Ordnung: 0.0 %	NIO - Nicht in Ordnung: 0.0 %	NIO - Nicht in Ordnung: 1.0 %
Gesamt: 110.0 %	Gesamt: 92.5 %	Gesamt: 105.0 %	Gesamt: 98.0 %	Gesamt: 107.0 %	Gesamt: 88.0 %

